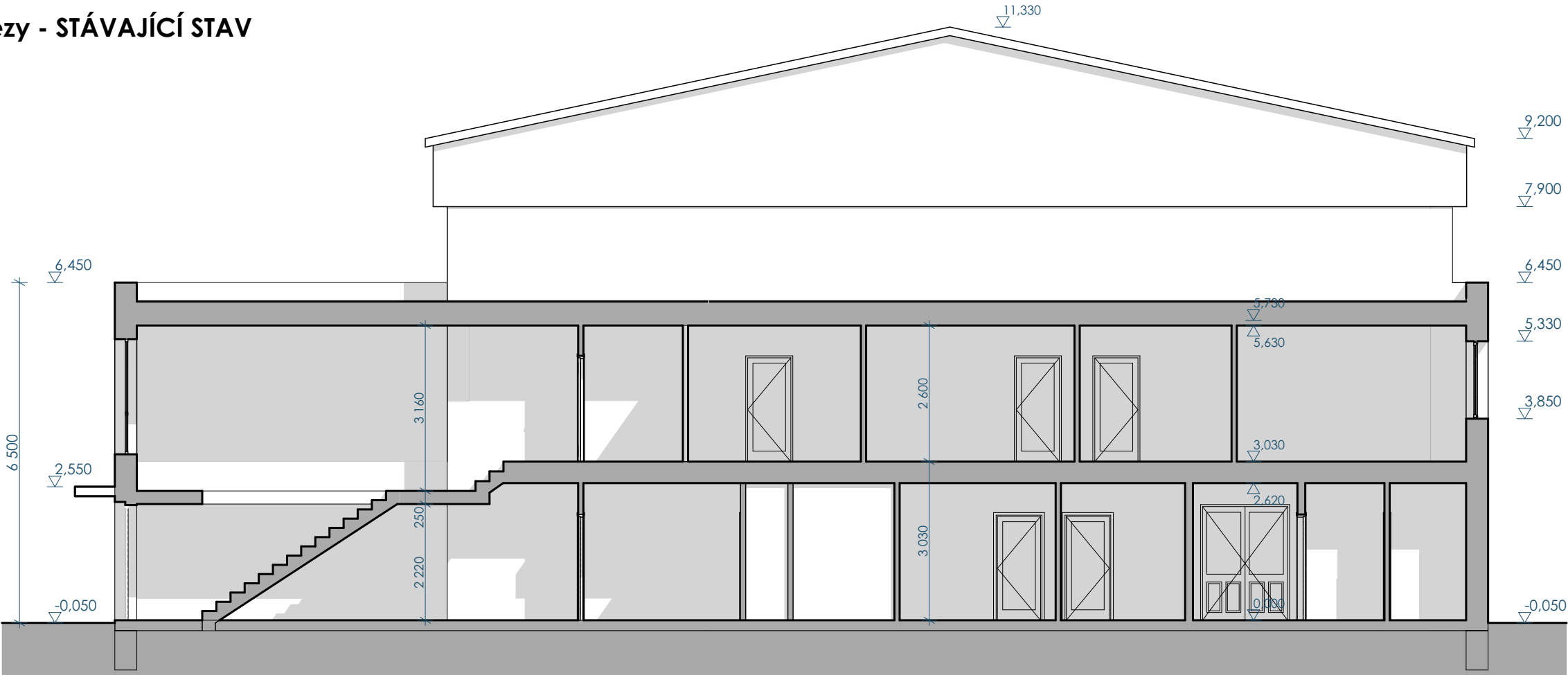


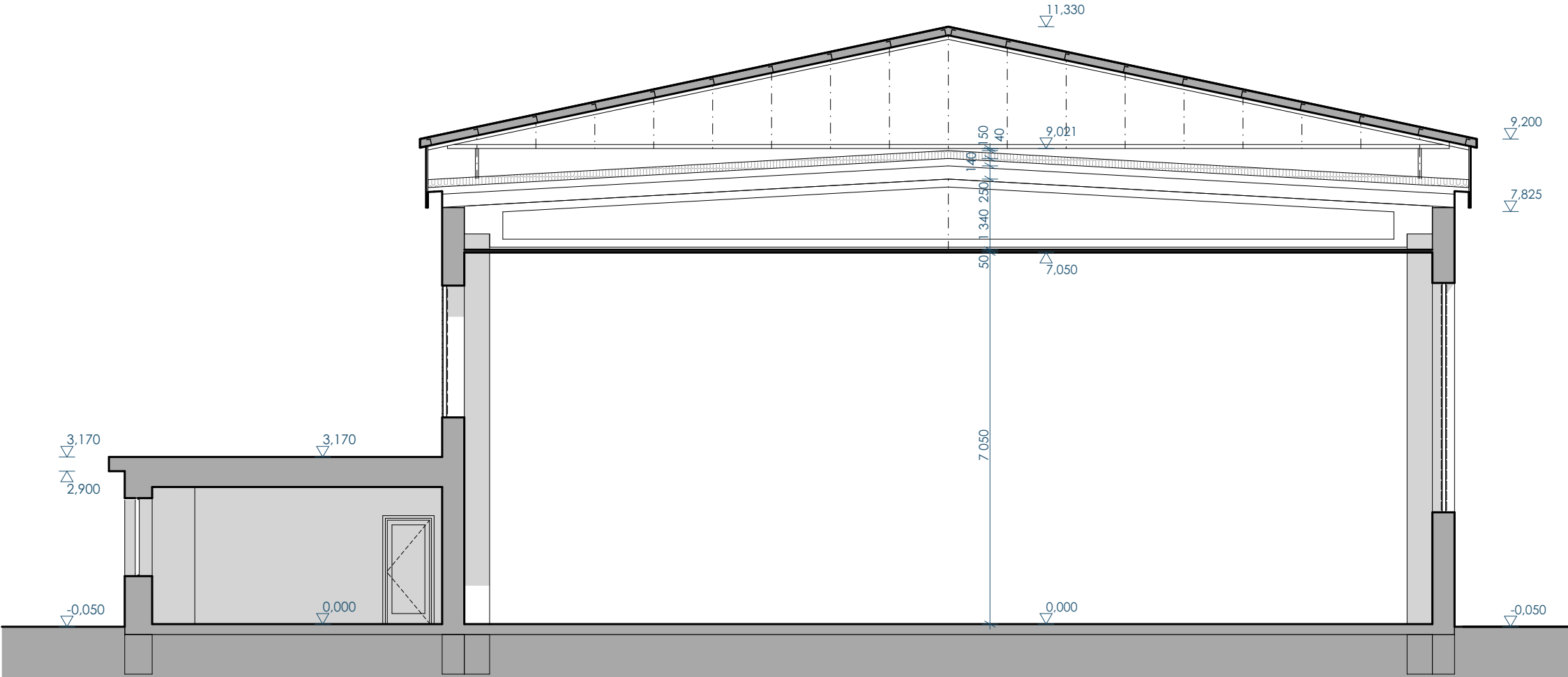
Řezy - STÁVAJÍCÍ STAV



A

Řez A-A SS

1:100



B

Řez B-B SS

1:100

DÍLO JE CHRÁNĚNO AUTORSKÝM ZÁKONEM. JAKÉKOLIV ROZMNOŽOVÁNÍ ČI VYTÝČENÍ KOPÍJ BEZ VĚDOMÍ AUTORA JE ZAKÁZÁNO.

název projektu Snížení energetické náročnosti školní tělocvičny SPŠ EL a IT, Dobruška			
stupeň DPS DOKUMENTACE PRO PROVÁDĚNÍ STAVBY		místo stavby p.č. 146 Dobruška [627496]	
stavebník  Střední průmyslová škola elektrotechniky a informačních technologií, Dobruška Čs. odboje 670 Dobruška 518 01		generální projektant  ŘEZANINA & BARTOŇ, s.r.o. Jenkovice 111 503 46 Jenkovice	
autorizace		projektant části ŘEZANINA & BARTOŇ, s.r.o. Jenkovice 111 503 46 Jenkovice Ing. Jiří Bartoň ČKAIT 0602517	
část D.1.1.B VÝKRESOVÁ ČÁST			
výkres Řezy - STÁVAJÍCÍ STAV			
datum zhotovení 11/2023	měřítko 1:100	číslo výkresu	paré
datum revize -	číslo revize -	D.1.1.B.3	

DÍLO JE CHRÁNĚNO AUTORSKÝM ZÁKONEM. JAKÉKOLIV ROZMNOŽOVÁNÍ ČI VYTVÁŘENÍ KOPÍÍ BEZ VĚDOMÍ AUTORA JE ZAKÁZÁNO

Souř. systém: JTSK
Výš. systém: BpV